

Iluminat public pregătit pentru viitor și interacțiune
Inteligent, adaptat, multifuncțional

FLASH LIGHTING SERVICES SA

... când oamenii percep iluminatul public ca pe o prelungire a iluminatului din locuințe
... când contribuie real la siguranța, confortul și bună-starea cetățenilor,
la eficiența mobilității, creșterea economică și îmbunătățirea condițiilor de muncă
... când produce bucurie, relaxare și facilitează accesul la cultură și dezvoltare personală

- *Conectat* prin IoT, RF, GSM, NFC, PLC ...
- *Adaptat* cerințelor, culturii urbane, puterii economice
- *Multifuncțional*: furnizarea iluminatului e simultană altor servicii publice
- *Interactiv*, prin API: Remote control + Asset management
- *Adaptabil* la schimbări tehnologice, sociale și culturale, pregătit pentru viitor

ILUMINATUL PUBLIC MODERN:

***S**pecific- *stradal, pietonal, ornamental, festiv, arhitectural, sportiv,**

accesibil, crează identitate și înfrumusețează orașul

***M**ăsurabil - *SR EN 13201, indicatori de performanță, bilanț energetic**

eficiență luminoasă, costul luminii/suprafață

***A**decvat - *integrat cu strategii locale (ex PAED), eficient energetic,**
conectat, sustenabil, adaptabil

***R**elevant - *adaptat nevoilor reale (4E), integrat în infrastructura orașului, folosind tehnologii care adaugă valoare locuirii**

*(încadrat în) **T**imp - *programabil, ready for future, master plan**

SMART Lighting for Smart Cities & Communities (1)

FLASH LIGHTING SERVICES SA

Smart City :

•Este **eficient energetic**



SMART Lighting :

- ***mix de tehnologii***: LED, PH, senzori, remote control, programarea orarului pe nivele standardizate de iluminare

•Este inter-conectat, comunică și comunicații oferă mobilitate eficientă PLC, NFC

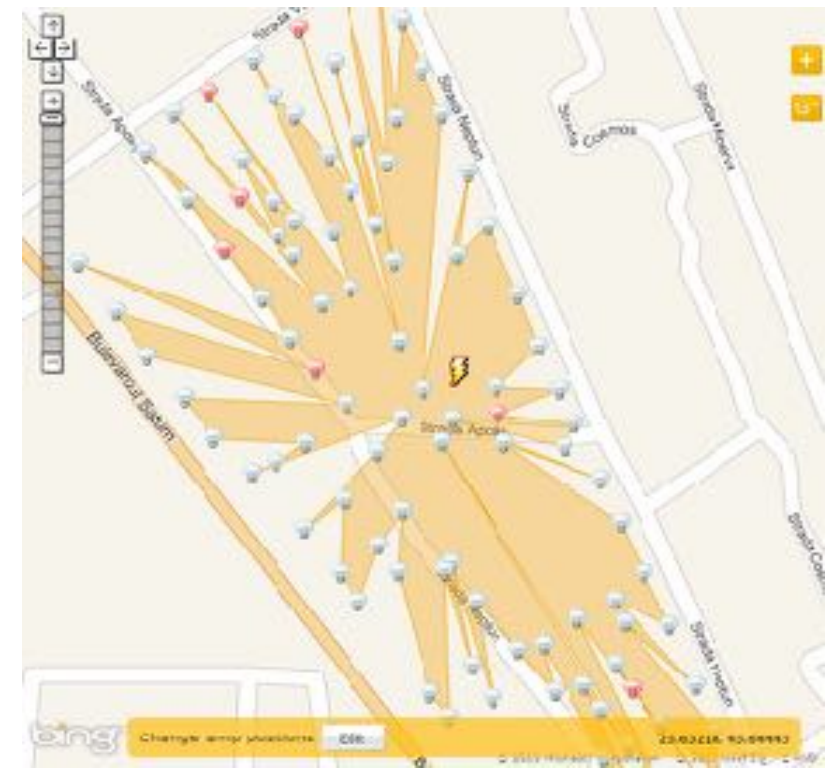
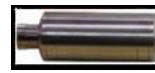
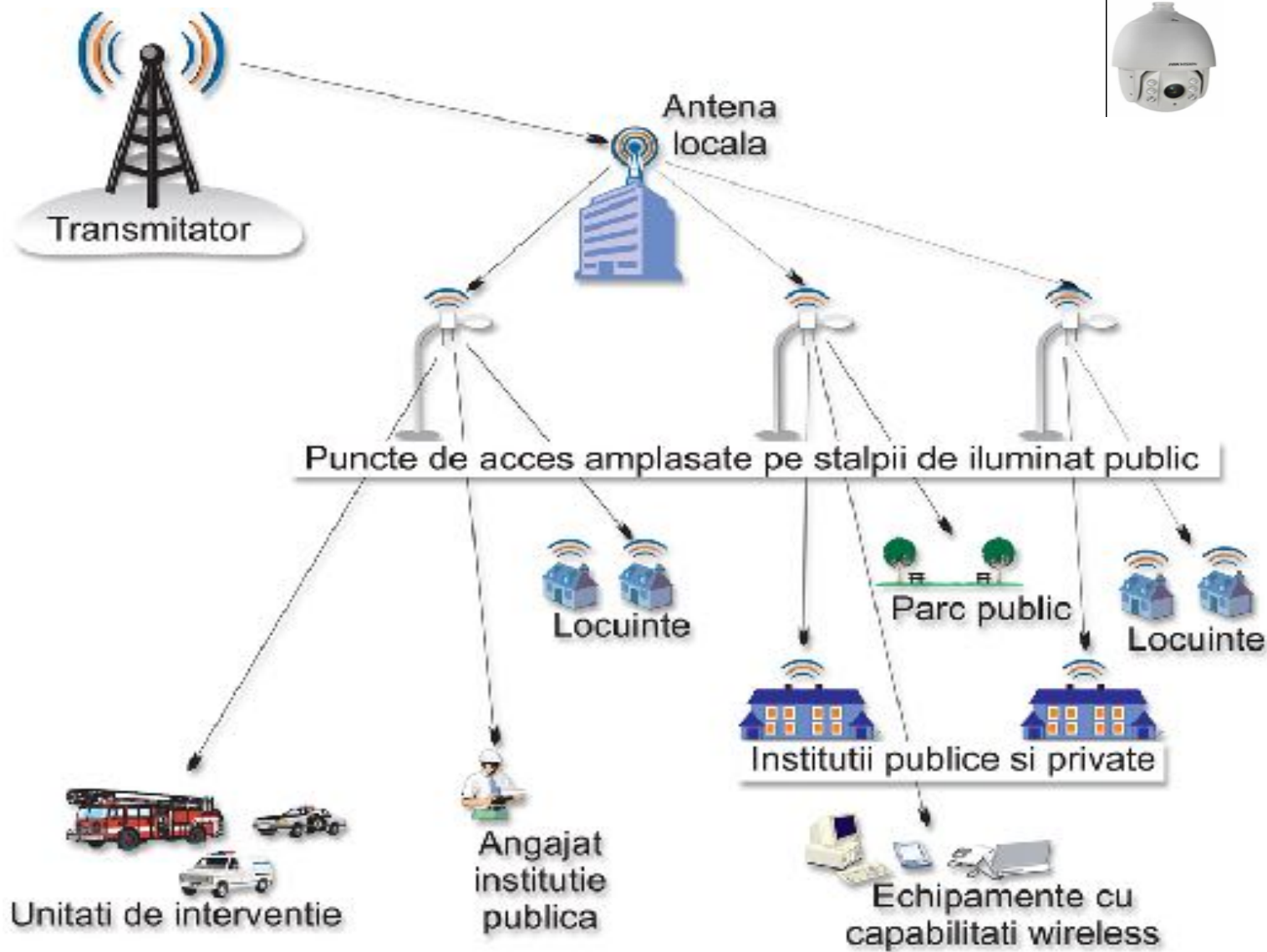


- adresabilitate punctuală, WiFi, LiFi, RF, GSM, LoRA,

•Serviciile publice sunt oferite într-un parcuri, mod inteligent, nediscriminatoriu, pe baza **TIC**



- ***4E***, rețeaua de căi de circulație, piețe, zone pietonale, iluminat arhitectural, ornamental, festiv, ***telemangement***



Smart Lighting for Smart Cities & Communities (2)

FLASH LIGHTING SERVICES SA

Smart City :

- Devine compact, prin dezvoltare mai Internet, mult pe verticală încărcare EV,



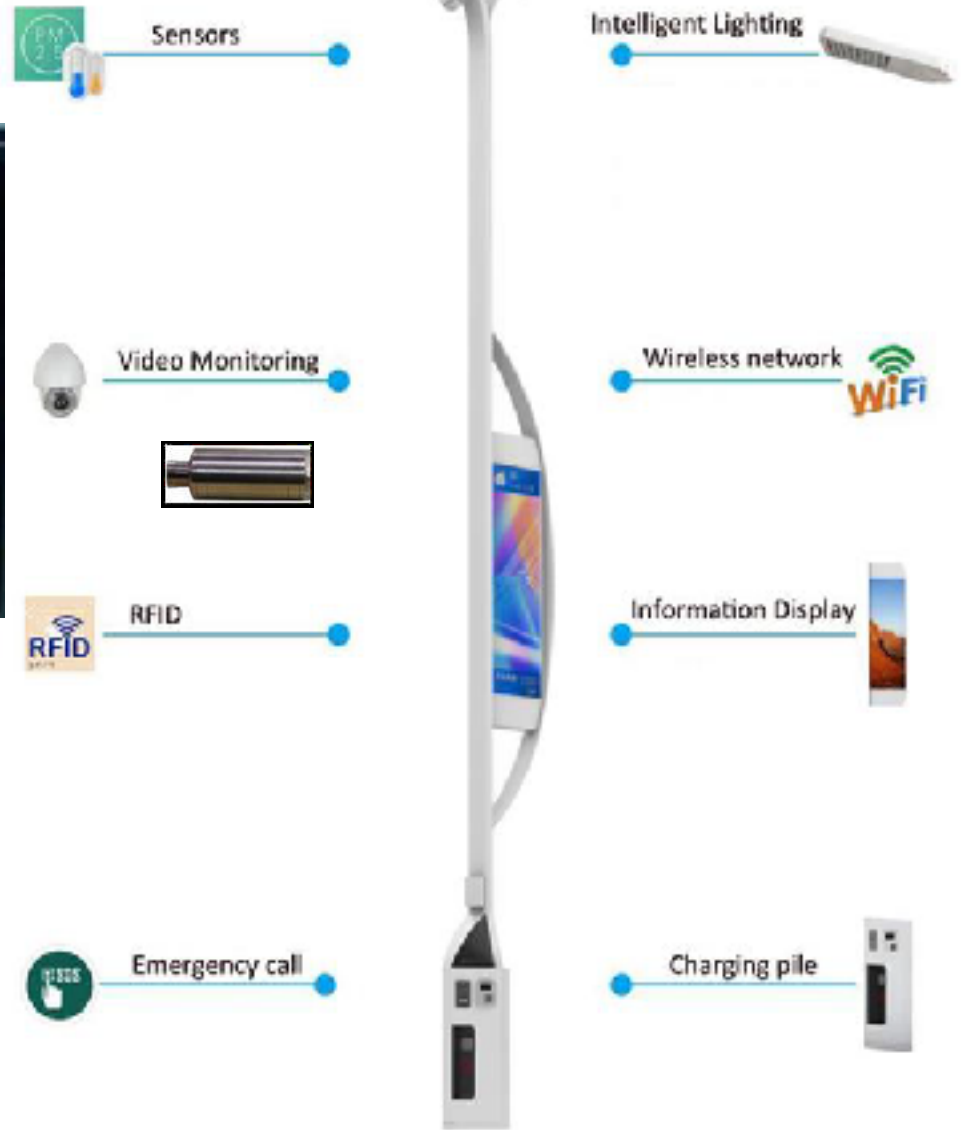
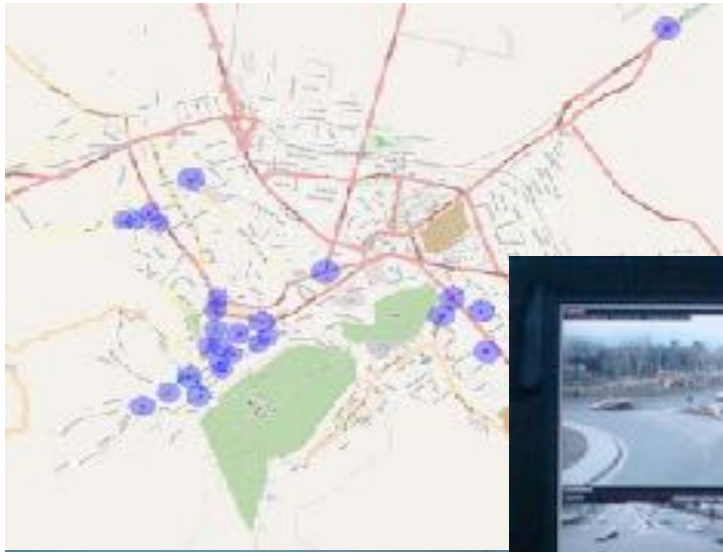
- Administrarea este performantă datorită capabilităților integrate prin **TIC**



- Există planuri pe termen lung ce iau în considerare toate grupurile interesate dar și resursele disponibile în timp

SMART Lighting :

- **smart poles**: senzori, CCTV, hotspot panouri LED de comunicare, sisteme de securitate și alarmare
- **dispecerat integrat** în DCP (Digital City Platform) prin API
- (Digital) **Lighting Master Plan**, lighting proof, green lighting



Concluzionând:

rezultate

CALITATE
A VIETII

sustenabilitate

ECONOMIE
DURABILĂ

modele, concepte,
instrumente

*e-Administrație
participativă*

Management *înțelept* al
resurselor

Servicii publice *digitizate*

investiții

(Wi/Li) Comunicații / Energie /
Mobilitate

Capital uman + Capital social + Parteneriate

ILUMINATUL PUBLIC MODERN

Iluminat public inteligent în

*BRAȘOV
CĂLĂRAȘI
SINAIA
SUCEAVA
CRAIOVA
TULCEA*

TÂRNĂVENI - primul oraș din România cu sistem de iluminat public cu tehnologie LED integral comandat și gestionat de la distanță

ALBA IULIA - partener în proiectul Smart City dezvoltat de Orange și Municipiul Alba Iulia

Vă mulțumesc pentru atenție !

Dan Ovidiu VĂTĂJELU
Director General

